

GUIDE PRATIQUE LUX



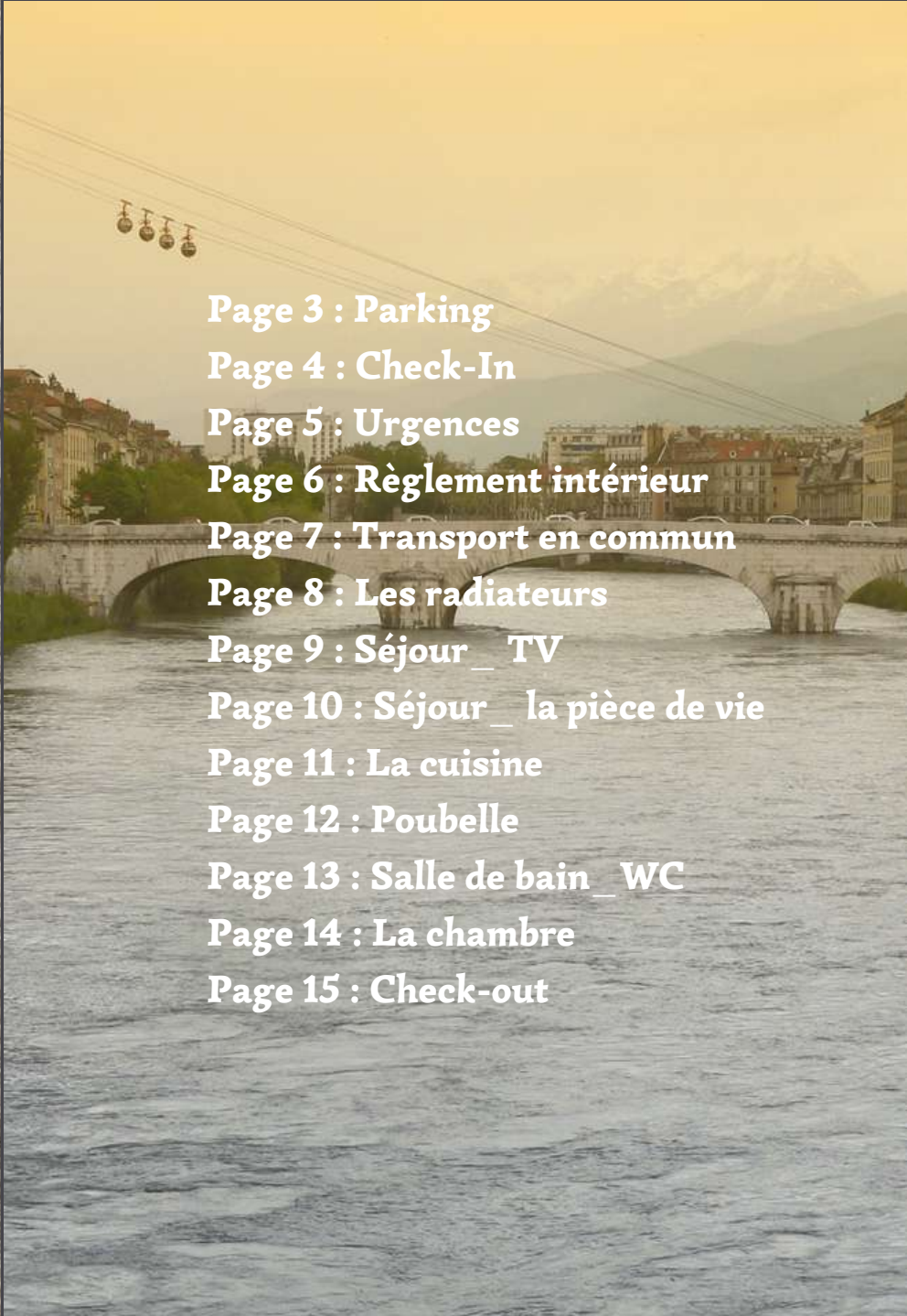
Nous restons à votre disposition en cas de besoin. N'hésitez pas à nous contacter 😊

: contact@hostnation.fr

: 0758192044

Votre hôte : HOSTNATION



- 
- Page 3 : Parking**
 - Page 4 : Check-In**
 - Page 5 : Urgences**
 - Page 6 : Règlement intérieur**
 - Page 7 : Transport en commun**
 - Page 8 : Les radiateurs**
 - Page 9 : Séjour _ TV**
 - Page 10 : Séjour _ la pièce de vie**
 - Page 11 : La cuisine**
 - Page 12 : Poubelle**
 - Page 13 : Salle de bain _ WC**
 - Page 14 : La chambre**
 - Page 15 : Check-out**

Parking

Vous disposez de QUATRE (04) options assez avantageuses.

- Option 1 : Soit les places de stationnement du Chemin Pinal

- Option 2 : Soit le Parking de l'estacade*

Option 3 : Soit les places de stationnement de la Rue Aristide Bergès

Option 4 : Soit les places de stationnement de l'Avenue Félix Viallet

*Parking Privatif à accès payant !

Le reste des options sont gratuites

- les soirs (de 19h à 8h) ✓ ;

- Les Week-ends ✓ ;

- Les jours fériés ✓ ;

- En semaine entre 12h et 14h ✓ ;

⚠ **Attention,**
Premier arrivée,
Premier servi 🚗

OPTION 1: PLACES DE STATIONNEMENT DU CHEMIN PINAL



OPTION 2: PARKING DE L'ESTACADE



Adresse : 22 Rue Colonel Denfert-
Rochereau
38000 Grenoble
France

OPTION 3: PLACES DE STATIONNEMENT DE LA RUE ARISTIDE BERGES



OPTION 4: PLACES STATIONNEMENT DE L'AVENUE FELIX VIALLET



EXCELLENCE
AFFECTION
PRESTIGE

Votre arrivée (le check-in)

Accès autonome à "Le Petit Parfait !"

Attention ! ⚠️

Retrouvez vous sur le Chemin Pinal pour commencer la procédure de Check-In : 😊

1 Récupérez les clés dans la boîte à clé qui se trouve sur la barre de fer de la fenêtre en face du 4 Chemin Pinal



2 Distinguez les clés qui sont dans la boîte à clé et dirigez vous vers la porte de la cour de l'immeuble



Cache **Bleu** : Clé Porte immeuble entrée Avenue Felix Viallet !

Cache **Noir** : Clé Porte immeuble entrée Chemin Pinal

Pas de cache: Clé Porte de l'appartement

3 Ouvrez la porte de la cour de l'immeuble, puis la porte de l'appartement !



Porte Le Petit Parfait !

4 Profitez de votre séjour et votre hôte reste à votre disposition !



Remarques

N'hésitez pas à consulter nos suggestions d'activités et de restaurants sur Grenoble dans le livret 'Bons plans sur Grenoble'

L'adresse de la WIFI : LE PETIT

PARFAIT_ HOSTNATION

Le code de la WIFI :

stay productive



EXCELLENCE
AFFECTION
PRESTIGE

Vous pouvez aussi scanner le QR CODE sur le tableau gris "WIFI" à sur le mur droit du salon !

Numeros d'urgence

112

TOUTE URGENCE
(numéro non-surtaxé)

Pour toute urgence vitale, composez le 112 pour la police, les pompiers ou une assistance médicale...

04 76 76 75 75

CHU DE GRENOBLE
(numéro non-surtaxé)

Centre Hospitalier Universitaire de Grenoble

Adresse : Avenue des Maquis du Grésivaudan, 38700 La Tronche

18 ou 112

Caserne de sapeurs pompiers de CIS-Grenoble Viallet
(numéro non-surtaxé)

Caserne de Pompiers la plus proche

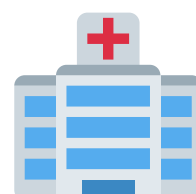
Adresse : 4 Avenue Félix Viallet 38000 Grenoble

04 76 46 74 97

Police municipale de Grenoble
(numéro non-surtaxé)

Caserne de Pompiers la plus proche

Adresse : 21 Rue Lesdiguières, 38000



Règlement intérieur dans le logement

Le Règlement intérieur vous a été communiqué sur la plateforme de réservation. En réservant ce logement, vous avez accepté de le respecter et de vous y tenir.

Merci de le respecter afin que votre séjour soit le plus agréable possible. 😊

Voici un rappel de ce que vous avez accepté.

Merci pour votre coopération

1

- **Respecter le calme du voisinage à chaque instant et plus particulièrement de 21h00 à 8h00 tous les jours.**
- **Aucune fête/ soirée bruyante**

2

- **Nombre de personnes maximum autorisées dans le logement à tout instant : 4**

3

- **Le logement est non-fumeur (cigarette, cigarette électronique, ou tout autre substance illégale ou à fumée). Merci de fumer en dehors de l'appartement !**
- **Frais de nettoyage supplémentaire de 300€**

4

- **Les animaux ne sont pas admis. Aucune exception.**

5

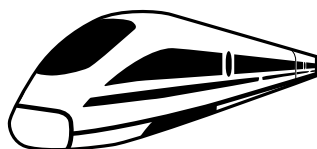
- **Check-out à 11H00 au plus tard**
(Si vous souhaitez effectuer votre check-out au delà de 11H, veuillez le faire savoir à votre hôte la veille de votre départ au plus tard svp. Nous serons compréhensifs et essayerons de vous aider :))

Transports en commun



TRAM A&B.

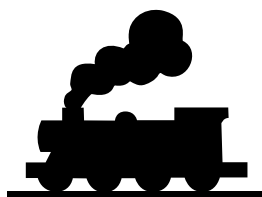
Arrêt Alsace Lorraine à 4 minutes à pieds du logement



GARE DE TGV GRENOBLE.

Gare SNCF à 4 minutes à pieds du logement.

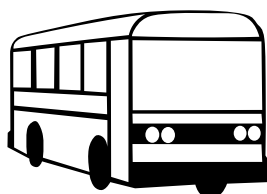
1 Place de la Gare...



GARE de Trains

Gare SNCF à 4 minutes à pieds du logement.

1 Place de la Gare...



Arrêt de bus proche du logement

BUS C1 : Félix Viallet à 4 minutes à pieds du logement

Les radiateurs

- Les radiateurs dans le logement sont tous électriques.
- Pour les mettre en marche, vous pouvez vous servir des consignes qui s'y trouvent sur chaque radiateur :)
- Ils sont normalement réglés à 21/20°. Il est conseillé de les laisser à cette température.
- Merci de ne rien poser sur les radiateurs (à l'exception du sèche-serviette de la SDB). Cela pourrait provoquer un incendie !
- Merci de bien vouloir éteindre les radiateurs quand vous quittez le logement
- Le logement ne dispose pas de climatisation. Par conséquent, en période de forte chaleur, nous vous conseillons d'ouvrir grand les volets et fenêtres pendant la nuit et de protéger l'appartement du soleil la journée en fermant les volets.
- Deux ventilateurs vous sont fournis lors des périodes de canicule (été...)



Séjour_TV

- La Télévision est équipée de Netflix, Youtube et Amazon Prime pour vous décompresser après une longue journée 😊 ...

- La Télévision est pivotante. Vous pourrez la ranger ou la mettre en mode cinéma quand vous souhaitez l'utiliser !

⚠ Attention au grille pain quand vous faites pivoter la télévision !

⚠ Attention à ne pas trop forcer sur le bras de pivot !

- Pour avoir accès à toutes ces commodités, veuillez mettre en marche le décodeur de la BOX et vous assurer que la télévision est allumée.
- Pour allumer le décodeur et la télévision, veuillez utiliser les télécommandes qui se trouvent dans le salon !
- Assurez vous d'éteindre le décodeur une fois que vous avez fini d'utiliser celle-ci.
- Assurez-vous d'éteindre la télévision quand vous ne vous en servez pas !

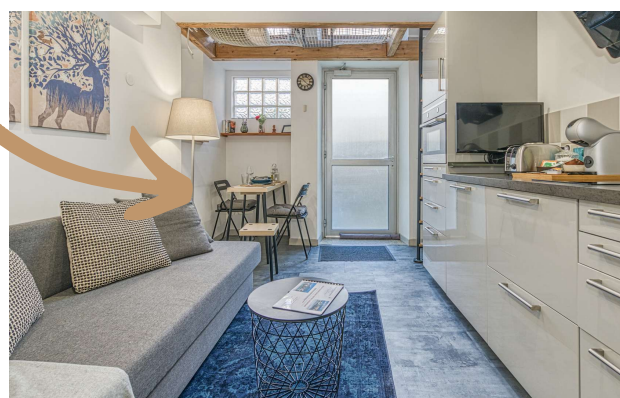


Séjour_la pièce de vie

- **Le canapé du salon est convertible. Il se déplie très facilement**
- **Pour le déplier vous pourrez tirer la banquette d'assise vers vous ! Il peut accueillir jusqu'à deux personnes :)**
- ⚠ **les coussins de couchage du canapé-lit sont sous la banquette une fois dépliée !**
- ⚠ **Merci de couvrir le canapé avec les draps à votre disposition si vous comptez vous en servir pour dormir 😊.**
- **Des livres sont à votre disposition au dessus de la télévision. Si vous comptez emporter des livres qui vous accrochent, merci de nous laisser un livre en échange. Cela ferait plaisir aux autres passionnés de lecture :)**



- **Merci de ne s'asseoir ou se mettre debout sur les tables de salon**
- **Vous pourrez travailler avec la petite table en dessous de la table à manger ☺ !**



La cuisine

- **FOUR/ MICRO-ONDE:** Le four est électrique. Les modes d'utilisation y sont visibles. Le four est réglable :)

Une fois utilisé, merci de le nettoyer avec la petite lavette dure du vinaigre et du savon mise à votre disposition afin que les tâches et les odeurs n'y restent pas collées.

- La hôte est assez intuitive. Lisez les boutons qui s'y trouve pour pouvoir l'utiliser avec efficacité !
- Les plaques de cuisson à induction : La mise en tension et les niveaux se règlent avec les commandes en bas.
- Des sacs poubelles vous sont mis à disposition dans le meuble rangement sous l'évier. Pensez à changer la poubelle une fois remplie.
- Du GEL vaisselle et main vous ai mis à disposition sur l'évier
- Vous trouverez tous ce dont vous aurez besoin pour cuisiner et même pour vos pâtisseries :) dans les rangements de la cuisine !



- La machine à café est une machine à capsule.
- Découvrez notre grande variété de boissons chaudes ou froides...

Poubelle

LOCAL Poubelle

S'il la poubelle venait à être pleine pendant votre séjour, l'immeuble du logement dispose d'un accès à un local à poubelles (voir la photo)



Le local poubelle se trouve dans la cour devant l'appartement.



Pensez à jeter régulièrement vos poubelle (au moins une fois tous les 3 jours) afin d'éviter les mauvaises odeurs, les insectes (punaises de lit, mouches....) et tout autre mauvaise surprise ⚠

Pensez à bien faire le tri dans les déchets et aussi de plier les cartons :)

Salle de bain et WC

**Un sèche cheveux vous est
fourni pour votre séjour !**



**Regardez dans le meuble
en bas pour l'utiliser !**



**Le Papier toilette vous ai
fourni pour votre séjour !**



La chambre

- Le linge de lit est fourni.

L'interrupteur en bas à l'entrée permet d'allumer et éteindre les lumières de du séjour et de la chambre !

- Profitez de votre espace cosy avec le hamac ☺
- Les mesures de sécurité se trouvent à coté du hamac, merci de vous en référer svp !

- Vous pouvez régler le reveil selon vos besoin

- Les plaids pour le canapé-lit se trouve dans le meuble de rangement blanc dans le coin



Le panier de bienvenue comporte le nécessaire pour votre toilettes et pour votre séjour :)

INSTRUCTION POUR LE DEPART (CHECK-OUT)

**Heure du Check-out :
11H00**



Logement décoré par Ma conciergerie
07 67 38 30 32

- Nous espérons sincèrement que votre séjour dans ☆ Le Petit Parfait☆
- Refaites un tour rapide des différentes pièces afin de vous assurer que vous bien récupérer toutes vos affaires personnelles !
- **CLES** : Merci de remettre uniquement les clés dans la boîte à clé de votre Check-IN.
- Nous sommes très friands de suggestions : si vous trouvez quelque chose à améliorer faites le nous savoir. Votre avis est la chose qui compte le plus pour nous ! 😊
- Nous vous garderons un excellent commentaire. 😊
- N'oubliez de nous laisser un commentaire 😊 et de garder notre annonce dans votre liste de favoris au cas où vous comptez revenir plus tard 😊

**NOUS VOUS SOUHAITONS D'AUTRES AVENTURES
AGREABLES**