

GUIDE PRATIQUE AISANCE



Nous restons à votre disposition en cas de besoin. N'hésitez pas à nous contacter 😊

✉ : contact@hostnation.fr

☎ : 0758192044

Votre hôte : HOSTNATION

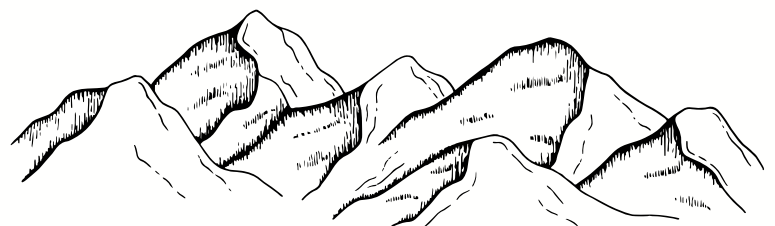
- EXCELLENCE
- AFFECTION
- PRESTIGE



Cher invité,

Nous sommes ravis de vous accueillir dans ce logement. Ce document vous servira de guide pendant votre séjour et comporte toutes les informations dont vous aurez besoin pour profiter de votre séjour à son maximum. Si vous avez besoin d'assistance supplémentaire ou si vous avez des questions, n'hésitez pas à contacter votre hôte. Nous espérons que vous passerez un séjour mémorable chez nous.

Vivez l' ✨Aisance ✨



- Excellence
- Affection
- Prestige



Page 4 : Parking

Page 5 : Check-In

Page 6 : Urgences

Page 7 : Infos Pratiques

Page 8 : Règlement intérieur

Page 9 : Transport en commun

Page 10 : Les radiateurs

Page 11 : Séjour _ TV

Page 12 : Séjour _ la pièce de vie

Page 13 : La cuisine

Page 14 : Disjoncteur et Chauffe-eau

Page 15 : Poubelle

Page 16 : Salle de bain _ WC

Page 17 : La chambre

Page 18 : Check-out



Parking

Vous disposez de **DEUX (02)** options assez avantageuses.

Option 1 : Soit les places de la rue Polotti, qui sont gratuites

Option 2 : Soit les places de la rue diderot, qui sont gratuites les jours fériés, les soirs, les weekends et aux heures de pause (entre 12h et 15h)

OPTION 1: LA RUE ANTOINE POLOTTI

gratuites tous les jours, mais premier arrivé, premier servi



OPTION 2: LA RUE DIDÉROT

gratuits aux heures de pause, les soirs, les week-ends!



OPTION 3: LES RUES DU QUARTIER



Cette option peut dépanner lors de votre checkout ou lorsque vous avez une tour rapide et urgente à faire à la maison.

Notez que ces zones de stationnement sont gratuites les week-ends, jours fériés et les soirs de 19h à 6h.

- EXCELLENCE
- AFFECTION
- PRESTIGE

Votre arrivée (le check-in)

Accès autonome à "Aisance!"

Attention :

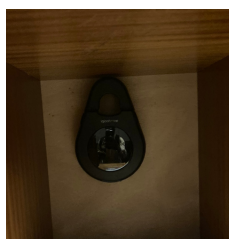
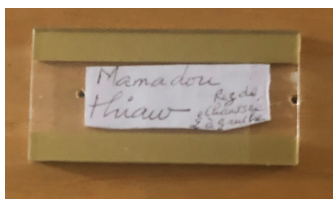
15 rue Didérot, 38000 Grenoble

Retrouvez vous sur le 15 rue Didérot pour commencer la procédure de Check-IN : 😊

1 Rentrez le code 9802B pour déverrouiller la première porte d'entrée de l'immeuble

- Une fois à l'intérieur de l'immeuble, retrouvez le stand de boîte aux lettres !

2 Ouvrez la boîte aux lettres avec "Mamadou Thiaw _ rez-de-chaussée 2e à gauche", et entrez votre code PIN qui vous a été envoyé et récupérer vos clés.



3 Ouvrez la porte à gauche après le stand de boîtes aux lettres.

NB : Utilisez la clé pour ouvrir la serrure du milieu.

Remarques

N'hésitez pas à consulter nos suggestions d'activités et de restaurants à Grenoble dans le livret 'Bienvenue dans votre logement'

Infos pratiques

L'adresse de la WIFI :
AISANCE BY HOSTNATION

Le code de la WIFI :
stayproductive



La clé JAUNE : pour ouvrir la porte de l'appartement, serrure du milieu...



Code Porte de l'Immeuble : 9802B

Numeros d'urgence

112

TOUTE URGENCE
(numéro non-surtaxé)

Pour toute urgence vitale, composez le 112 pour la police, les pompiers ou une assistance médicale...

04 76 76 75 75

CHU DE GRENOBLE
(numéro non-surtaxé)

Centre Hospitalier Universitaire de Grenoble

Adresse : Avenue des Maquis du Grésivaudan, 38700 La Tronche

18 ou 112

Caserne de sapeurs pompiers de CIS-Grenoble Viallet
(numéro non-surtaxé)

Caserne de Pompiers la plus proche

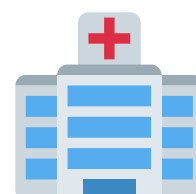
**Adresse : 4 Avenue Félix Viallet
38000 Grenoble**

04 76 46 74 97

Police municipale de Grenoble
(numéro non-surtaxé)

Caserne de Pompiers la plus proche

Adresse : 21 Rue Lesdiguières, 38000



Règlement intérieur dans le logement

Le Règlement intérieur vous a été communiqué sur la plateforme de réservation. En réservant ce logement, vous avez accepté de le respecter et de vous y tenir.

Merci de le respecter afin que votre séjour soit le plus agréable possible.

Voici un rappel de ce que vous avez accepté.

Nous vous remercions pour votre compréhension !

1 Respecter le calme du voisinage à chaque instant et plus particulièrement de 20h00 à 09h00 tous les jours.

2 Aucune fête/ soirée bruyante

3 Nombre de personnes maximum autorisées dans le logement à tout instant : 4

4 Le logement est non-fumeur (cigarette, cigarette électronique, ou tout autre substance illégale ou à fumée). Merci de fumer en dehors de l'appartement !
NB : Frais de nettoyage supplémentaire de 90€

5 Les animaux ne sont pas admis. Aucune exception.

Check-out à 10H00 au plus tard

6 (Si vous souhaitez effectuer votre check-out au delà de 10H, veuillez le faire savoir à votre hôte la veille de votre départ au plus tard svp. Nous serons compréhensifs et essayerons de vous aider :-))

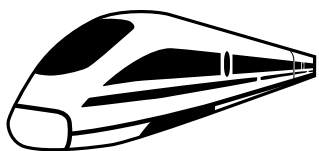
Transports en commun



TRAM A & B

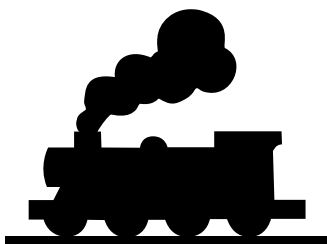
Gare

Tram A : Berriat le Magasin



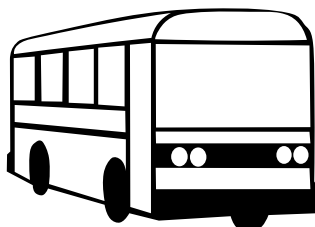
GARE DE TGV GRENOBLE.

Gare SNCF à 6 minutes en tram ou 3 minutes de marche à partir de l'arrêt Berriat le Magasin (Tram A)



GARE de Trains

Gare SNCF à 7 minutes en tram ou de marche à partir de l'arrêt Hubert Dubedout (Tram A ou B)



Arrêt de bus le proche du logement

Arrêt Berriat le Magasin

C5

Arrêt Gare

C5, C1

Les radiateurs & ventilateurs

- Les radiateurs dans le logement sont tous électriques.
- Pour les mettre en marche, vous pouvez vous servir des consignes qui s'y trouvent sur chaque radiateur :)
- Ils sont normalement réglés à 21/20°. Il est conseillé de les laisser à cette température.
- Le thermostat au dessus du canapé lit vous permet de contrôler la température dans l'ensemble du logement :)
- Merci de ne rien poser sur les radiateurs (à l'exception du sèche-serviette de la SDB). Cela pourrait provoquer un incendie ! 🔥
- Merci de bien vouloir éteindre les radiateurs quand vous quittez le logement
- Le logement ne dispose pas de climatisation. Par conséquent, en période de forte chaleur, nous vous conseillons d'ouvrir grand les volets et fenêtres pendant la nuit et de protéger l'appartement du soleil la journée en fermant les volets.
- Des ventilateurs peuvent vous être mis à disposition à votre demande



Séjour_TV

- **La Télévision est équipée de Netflix, Youtube et Amazon Prime pour vous décompresser après une longue journée 😊 ...**
- **Pour avoir accès à toutes ces commodités, veuillez mettre en marche le décodeur de la BOX et vous assurer que la télévision est allumée.**
- **Pour allumer le décodeur et la télévision, veuillez utiliser les télécommandes qui se trouvent dans le salon !**
- **Assurez vous d'éteindre le décodeur une fois que vous avez fini d'utiliser celle-ci.**
- **Assurez-vous d'éteindre la télévision quand vous ne vous en servez pas !**



NETFLIX



- **EXCELLENCE**
- **AFFECTION**
- **PRESTIGE**

Séjour_la pièce de vie

- **Le canapé du salon est convertible. Il se déplie très facilement**
- **Pour le déplier vous pourrez tirer la banquette d'assise vers vous ! Il peut accueillir jusqu'à deux personnes :)**

⚠ **les coussins de couchage du canapé-lit sont dans la banquette du canapé-lit.**

⚠ **Merci de couvrir le canapé avec les draps à votre disposition si vous comptez vous en servir pour dormir 😊.**

- **Merci de ne s'asseoir ou se mettre debout sur les tables de salon**
- **Vous pourrez travailler avec le bureau du salon. Une table et des chaises sont prévues à cet effet !**



La cuisine

- **FOUR** : Vous disposez d'un four pour cuisiner vos délicieux plats. Le four est réglable :)
- **MICRO-ONDE**: Le micro-onde est électrique. Les modes d'utilisation y sont visibles.

Une fois utilisé, merci de le nettoyer avec la petite lavette dure du vinaigre et du savon mise à votre disposition afin que les tâches et les odeurs n'y restent pas collées.



- La hôte est assez intuitive. Lisez les boutons qui s'y trouve pour pouvoir l'utiliser avec efficacité !



- Les plaques de cuisson à induction : La mise en tension et les niveaux se règlent avec les commandes du bas.



- Des sacs poubelles vous sont mis à disposition dans le meuble rangement sous l'évier. Pensez à changer la poubelle une fois remplie.

- Du GEL vaisselle et main vous ai mis à disposition sur l'évier.
- Du sopalin vous ai également mis à disposition.

- Vous trouverez tous ce dont vous aurez besoin pour cuisiner et même pour vos pâtisseries dans les rangements de la cuisine !



- La machine à café est une machine à capsule.
- Découvrez notre grande variété de boissons chaudes ou froides...

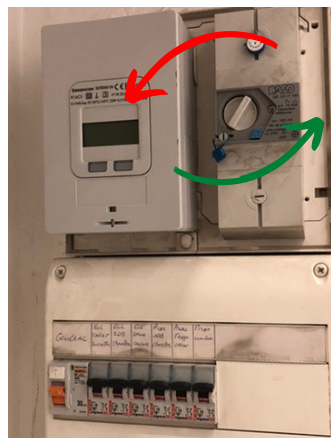
Disjoncteur & Chauffe-eau

Il peut arriver que le disjoncteur saute !

Nous n'en sommes jamais à l'abri :-)

Vous pourrez remettre l'électricité en suivant les instructions suivantes !

Tournez interrupteur vers la gauche pour sauter le disjoncteur



Tournez l'interrupteur vers la droite pour mettre en marche l'électricité

Montez cet interrupteur sur « I » lorsqu'il y a plus d'eau chaude ou après 4 longues douches le matin :-)



Poubelle

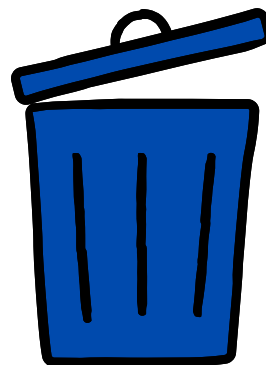
S'il la poubelle venait à être pleine pendant votre séjour, l'immeuble du logement dispose d'un accès à un local à poubelles (voir la photo)

Le local poubelle se trouve au rez-de-chaussée en face du stand de boîtes aux lettres !

Pour accéder au local poubelle, utiliser la clé jaune du trousseau !

Pensez à jeter régulièrement vos poubelle (au moins une fois tous les 3 jours) afin d'éviter les mauvaises odeurs, les insectes (punaises de lit, mouches....) et tout autre mauvaise surprise 🚨🙏

Pour notre belle planète, pensez à bien faire le tri dans les déchets et aussi de plier les cartons :)



**LOCAL
POUBELLE**



Salle de bain et WC

**Un sèche cheveux vous est
fourni pour votre séjour !**



**Regardez dans le meuble
en bas pour l'utiliser !**



**La trappe de VMC est toujours
en fonctionnement.**

**Le Papier toilette
vous est fourni
pour votre séjour !**



**Du savon pour les mains
vous est toujours fourni !**

La chambre

- **Le dispositif de chauffage est le même que dans le salon :-)**
- **Vous pouvez vous servir du placard pour ranger vos affaires**



Le panier de bienvenue comporte le nécessaire pour votre toilettes et pour votre séjour :)

INSTRUCTION POUR LE DEPART (CHECK-OUT)

**Heure du Check-out :
10H00**



- Nous espérons sincèrement que votre séjour dans ✨ Aisance ✨
- Refaites un tour rapide des différentes pièces afin de vous assurer que vous bien récupérer toutes vos affaires personnelles !
- **CLES** : Merci de remettre uniquement les clés dans la boîte à clé de votre arrivée !
- Nous sommes très friands de suggestions : si vous trouvez quelque chose à améliorer faites le nous savoir. Votre avis est la chose qui compte le plus pour nous ! 😊
- Nous vous garderons un excellent commentaire. 😊
- N'oubliez de nous laisser un commentaire 😊 et de garder notre annonce dans votre liste de favoris au cas où vous comptez revenir plus tard 😊

Maison Conçue par Ma Conciergerie

07 67 38 30 32



**NOUS VOUS SOUHAITONS D'AUTRES AVENTURES
AGREABLES**

- **EXCELLENCE**
- **AFFECTION**
- **PRESTIGE**